

Hochwasserprognosen in Niederösterreich

Sommer 2009

Christian Labut

23. November 2009

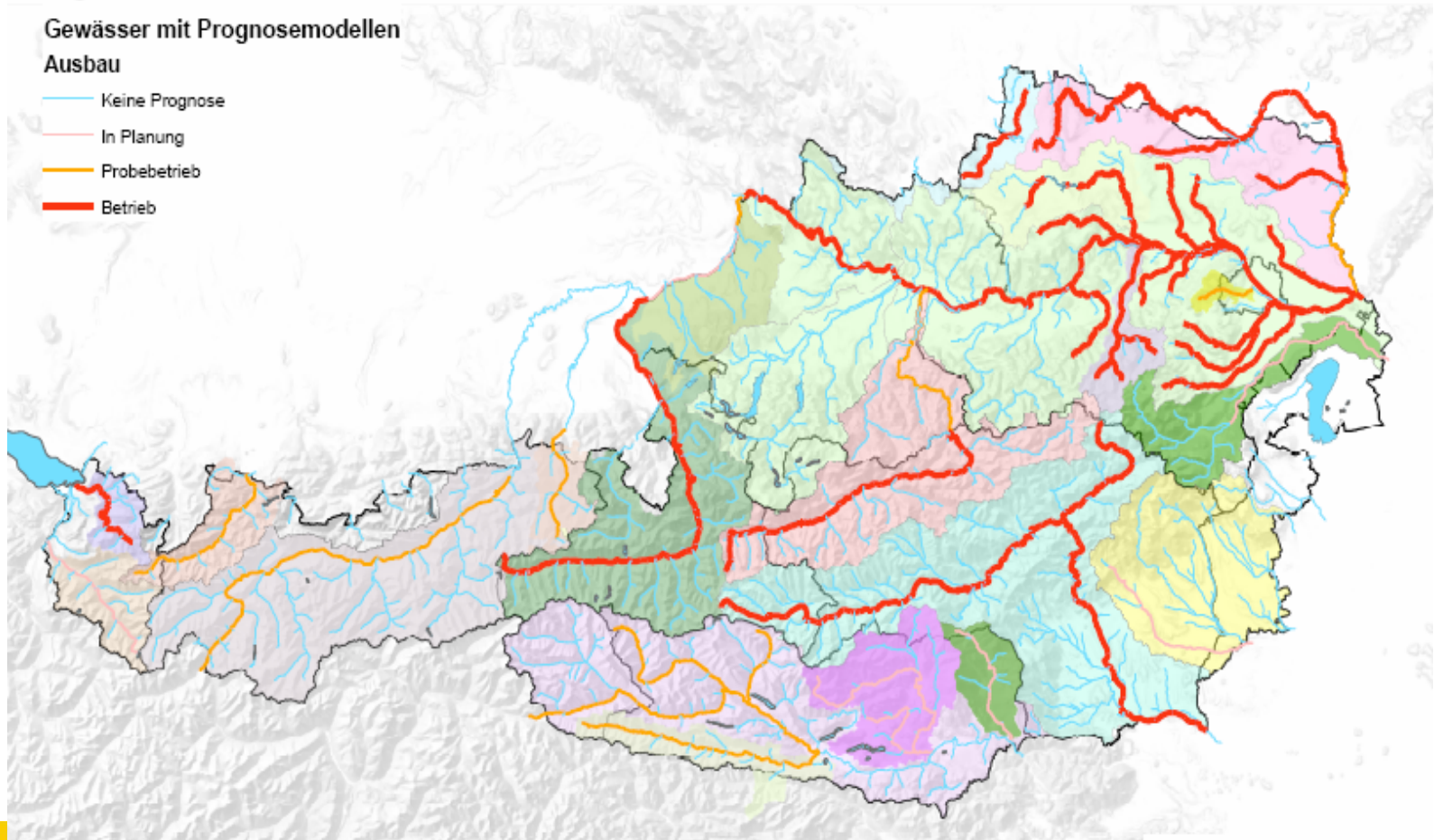
Status 2009

Legende

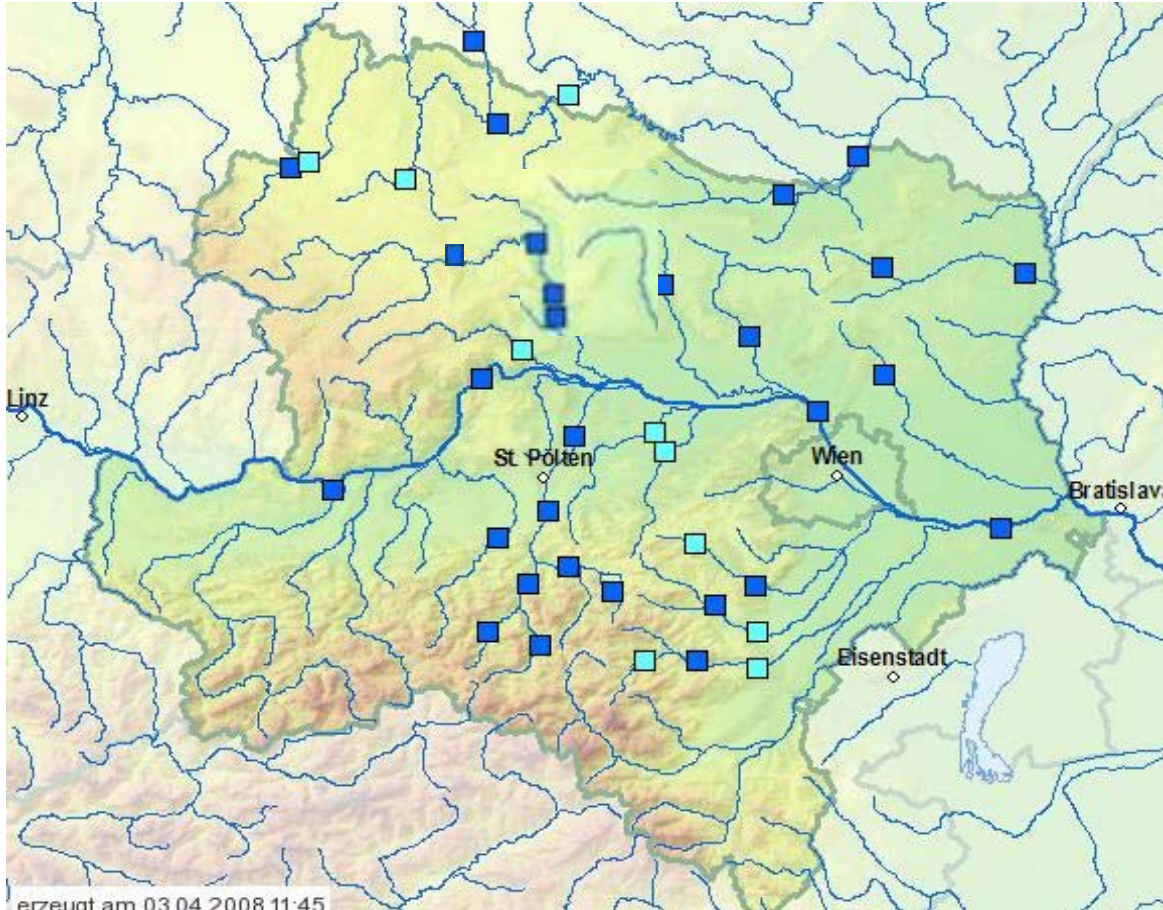
Gewässer mit Prognosemodellen

Ausbau

- Keine Prognose
- In Planung
- Probetrieb
- Betrieb



Prognosen NÖ

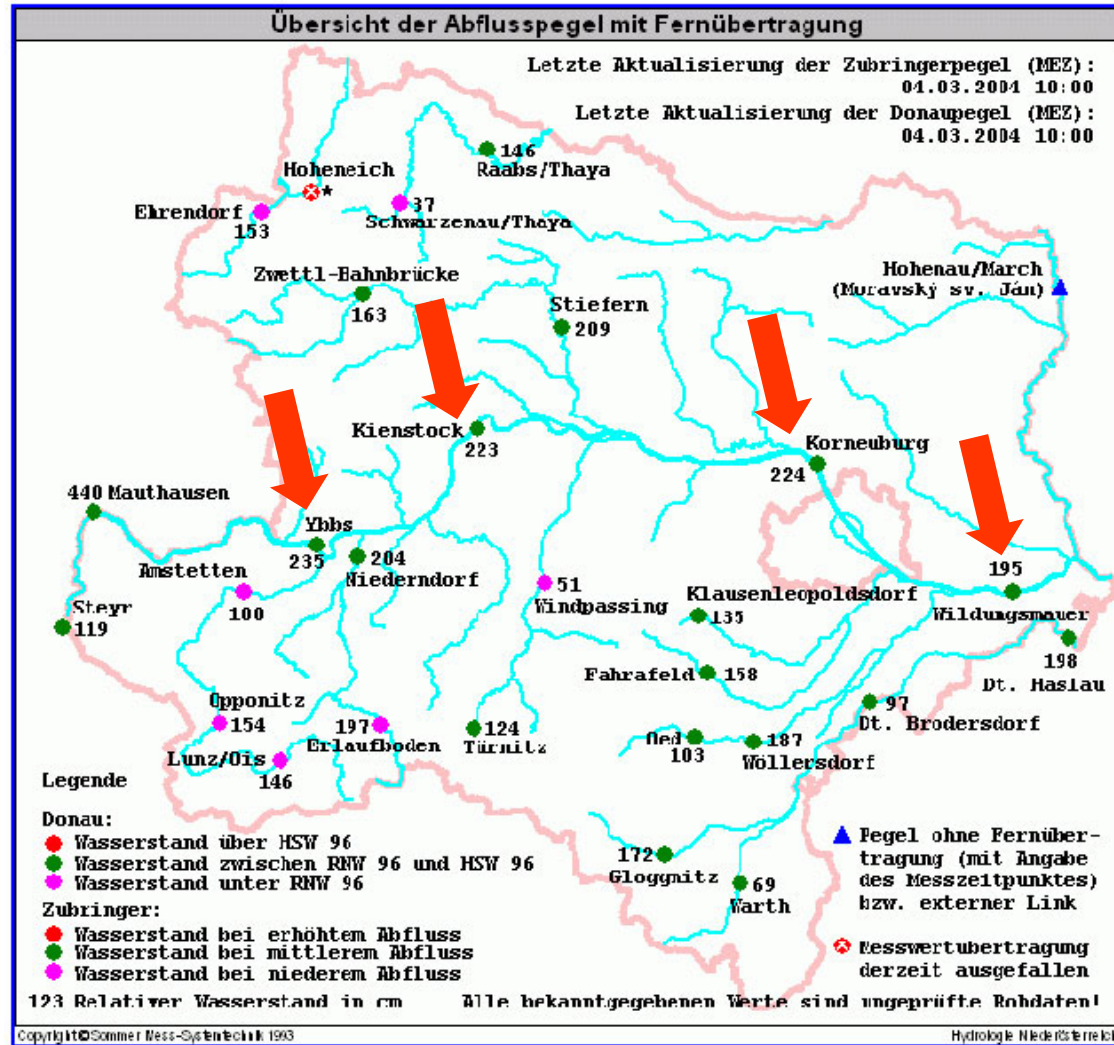


Status 2009

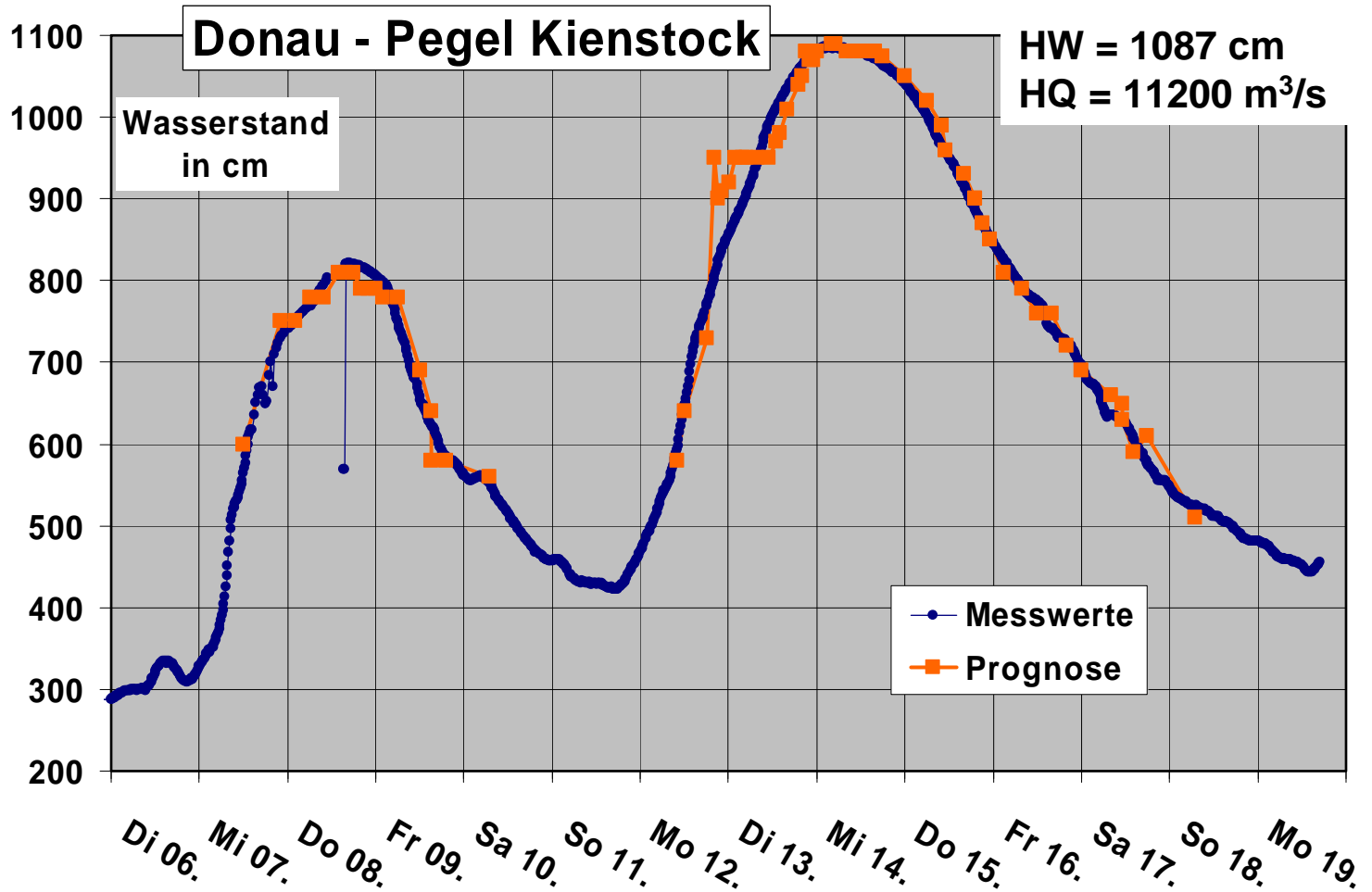
Prognosen NÖ

	Frist	Pegel
• Donau	48h	4
• Kamp	48h	4
• Traisen	12 – 24h	7
• Nebeneinzugsgebiete	12h	20
• Thaya (1 + 3 CZ)	24h	4
• Summe		39

Prognosen 2002



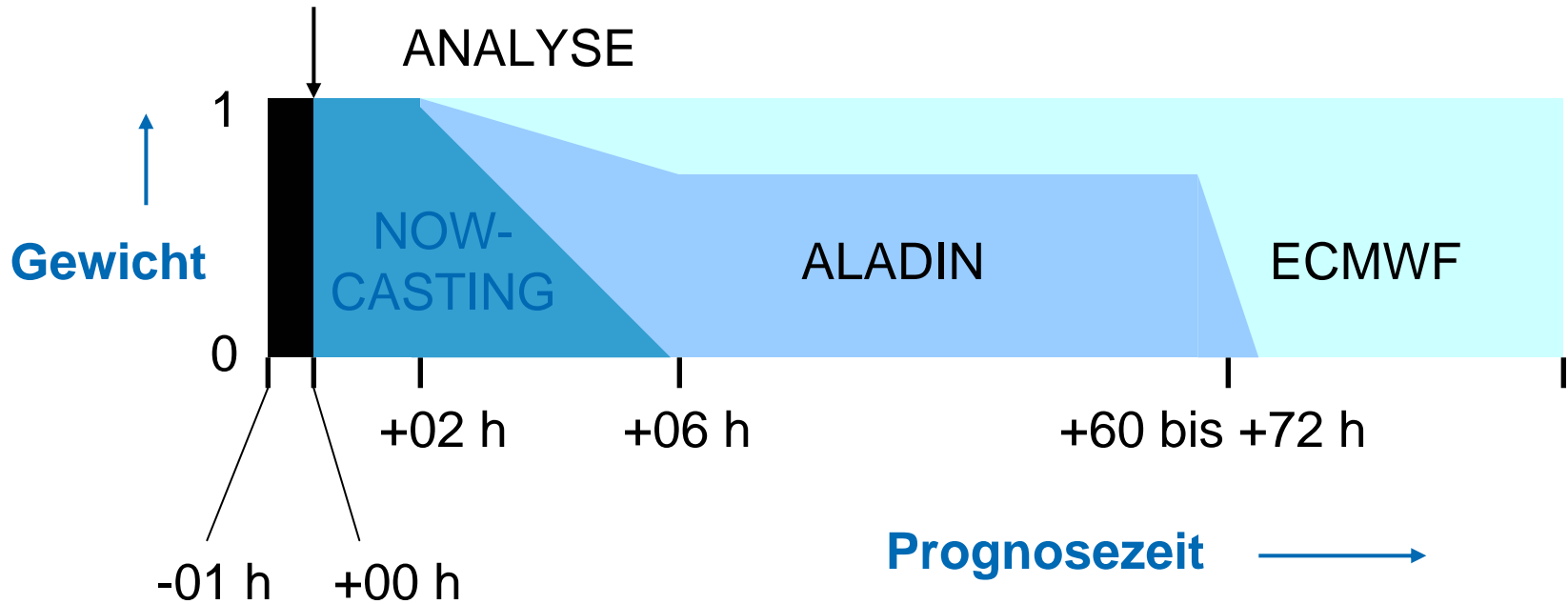
Donau HW August 2002



Prognosefristen Donau

- 6 Std. Messwerte Abfluss
- 10 Std. Messwerte Abfluss + Niederschlag
- 15 Std. Messwerte + Nowcasting
- 24 /48 Std. + Niederschlagsprognosen

N-Prognose ZAMG

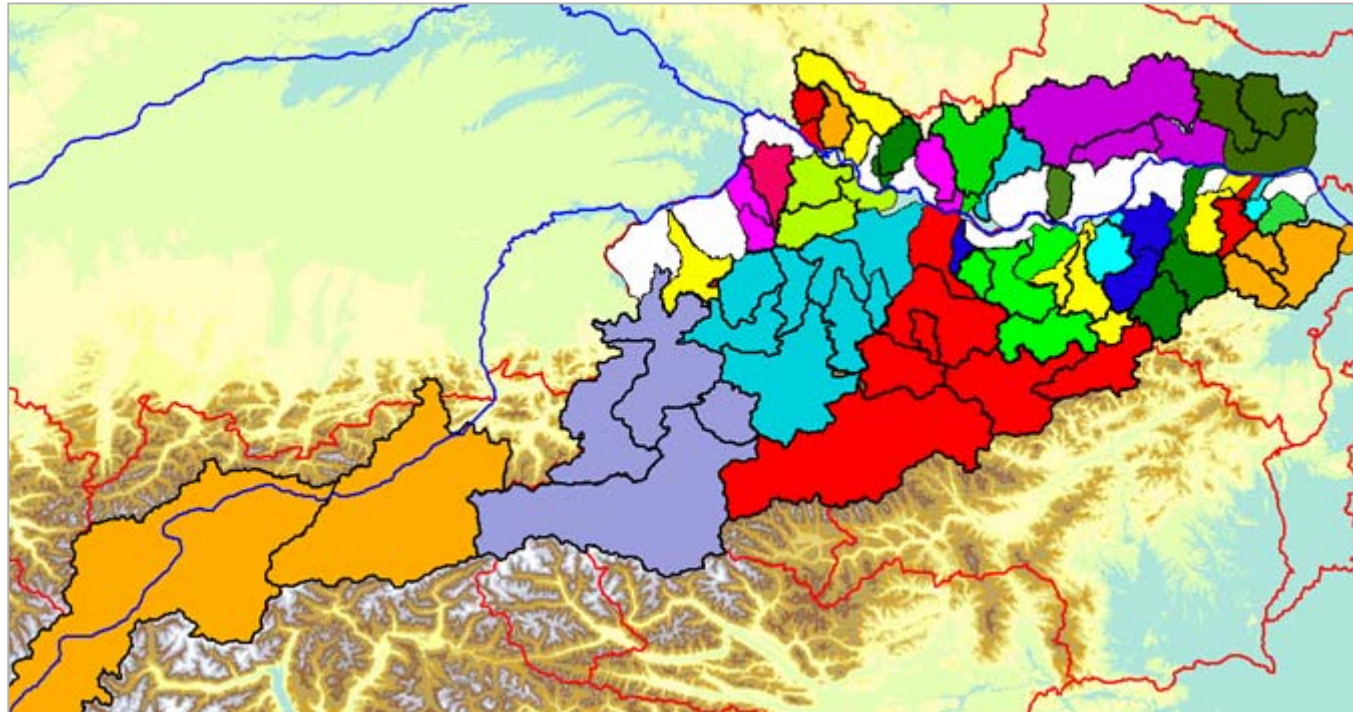


Zeitstruktur, Zusammenwirken der meteorologischen Modelle für eine „**optimale Prognose**“

Prognosen Donau

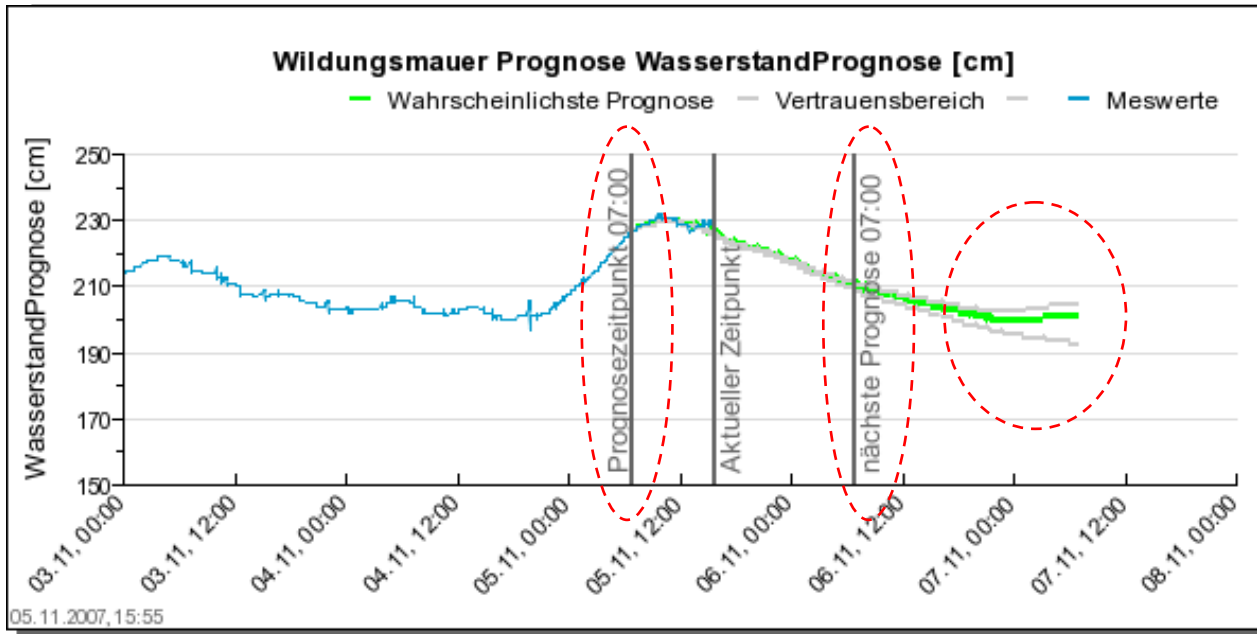
Modellstruktur 1. Phase bis Juli 2009

- + N-A-Modell
- + 90 Regionen (inkl. Inn und bayerische Donau)
- + liefert 35 Zubringer/Zuflüsse zur Donau



Durchflussprognose

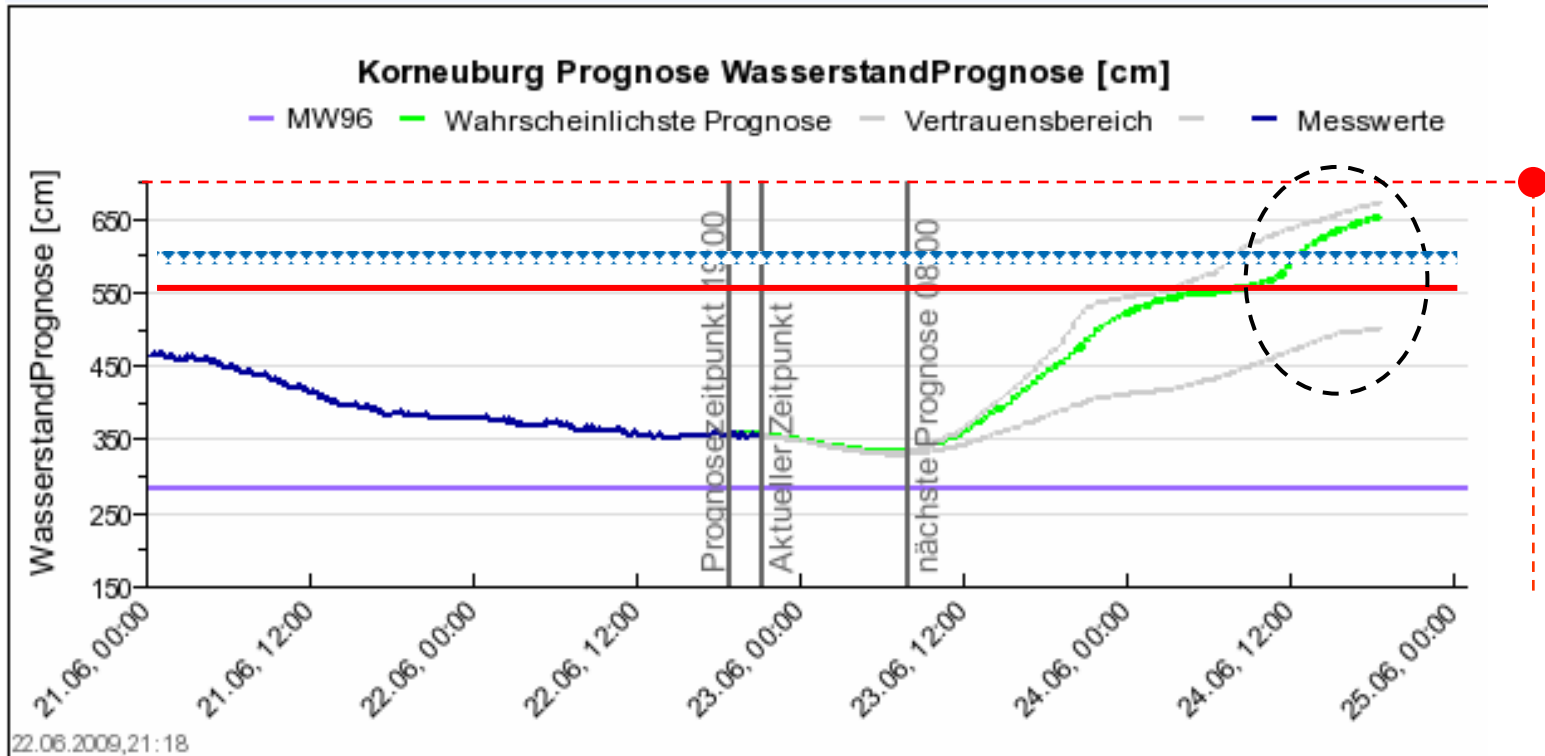
Grafik: [Woche](#) Download: [Monat](#)



Station	Prognosewert für 07.11.06 09:30	in 0-3	in 3-6	in 6-12	in 12-24	in 24-48
		07.11.06 09:30 bis 07.11.06 12:30	07.11.06 12:30 bis 07.11.06 15:30	07.11.06 15:30 bis 07.11.06 21:30	07.11.06 21:30 bis 08.11.06 09:30	08.11.06 09:30 bis 09.11.06 09:30
Korneuburg Prognose	1200	1200	1160	1140	1110	1080
Wildungsmauer Prognose	1180	1180	1150	1130	1080	1070
Ybbs Prognose	1160	1160	1160	1150	1110	1070

■ nicht verfügbar
 ■ <MQ
 ■ MQ - HQ1
 ■ HQ1 - HQ5
 ■ HQ5 - HQ30
 ■ >HQ30

Prognose Mo. 22. Juni 2009 19:00

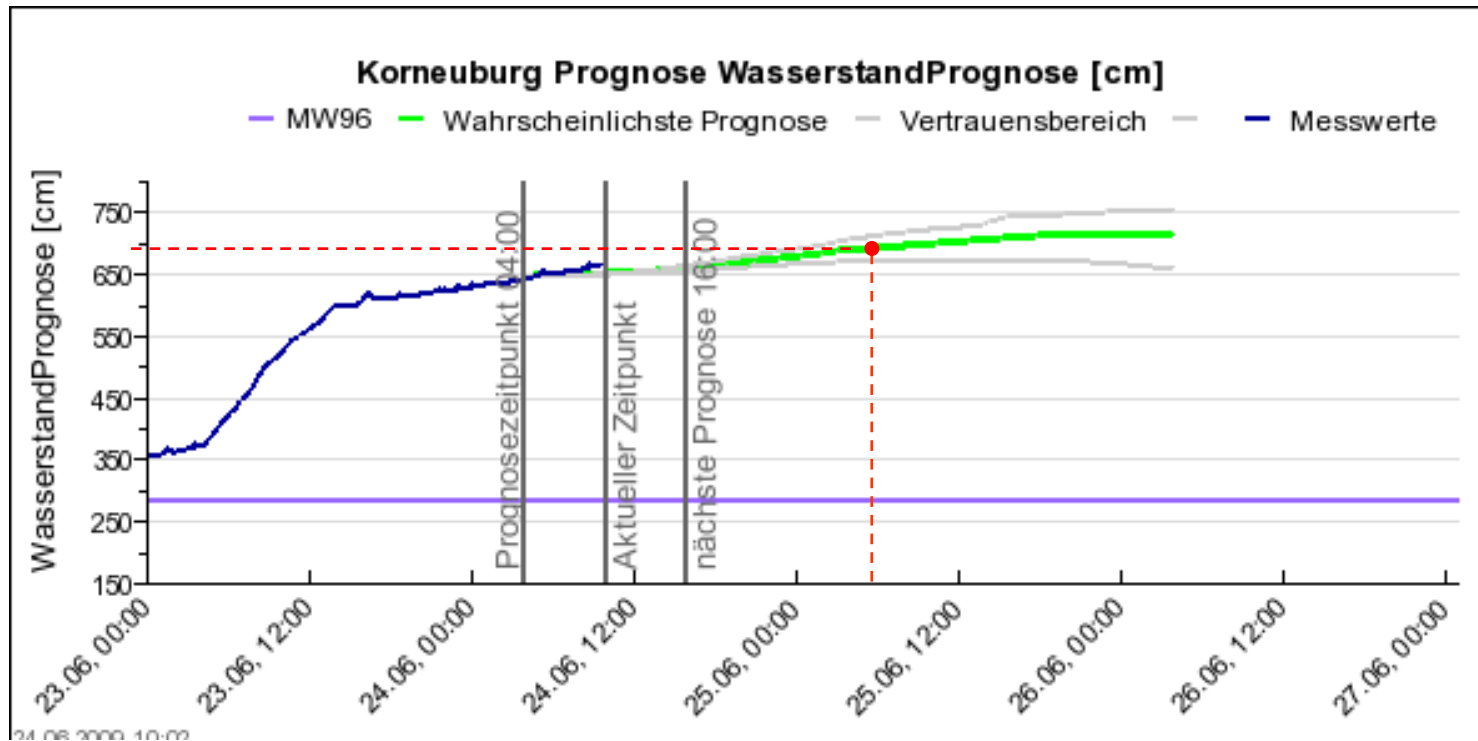


Scheitel Do. 25. Juni 2009 5:00 (+ 58 h)

699



Prognose **Mi. 24. Juni 2009 04:00**



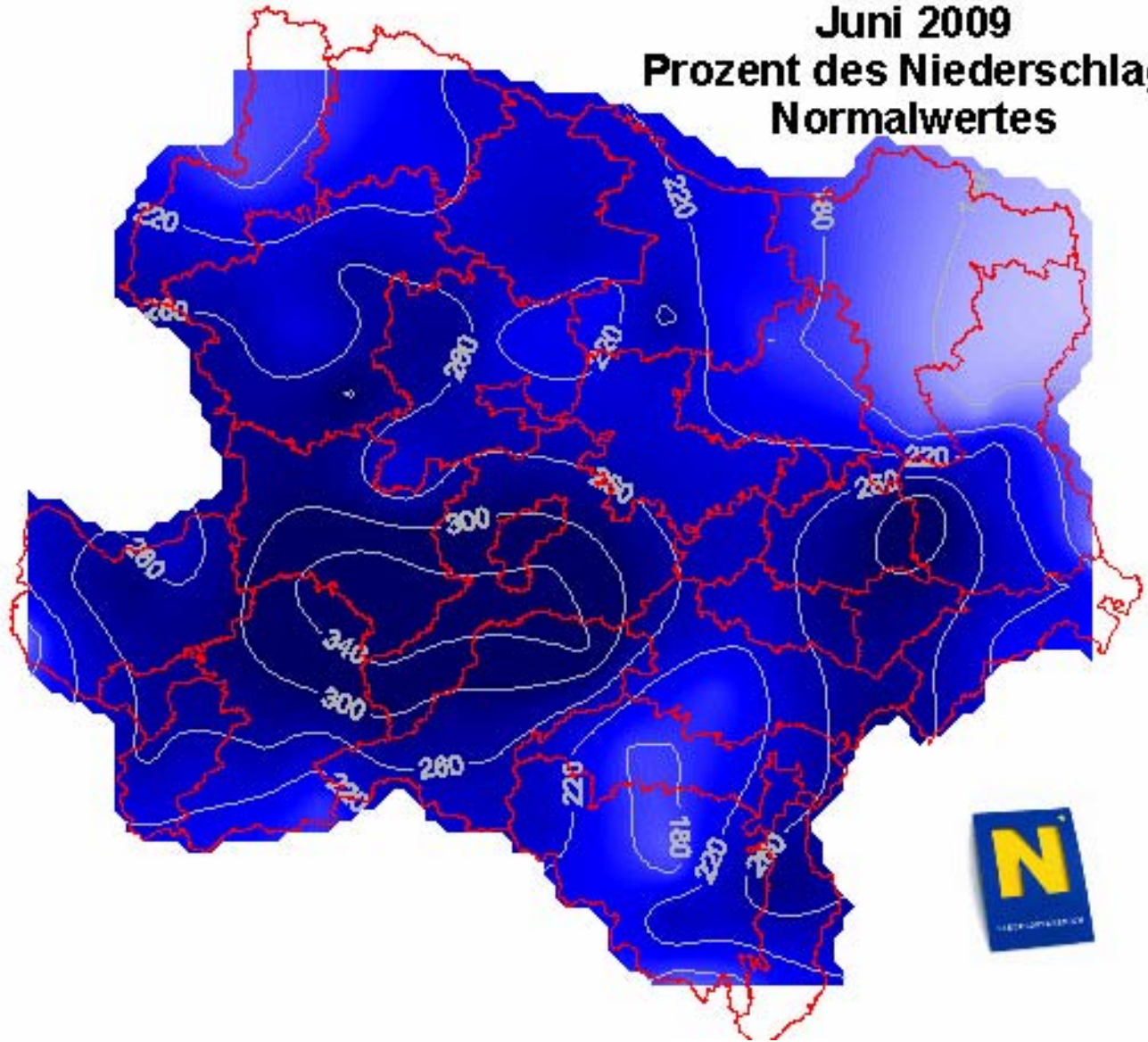
Scheitel Do. 25. Juni 2009 5:00 (+ 25 h)

699

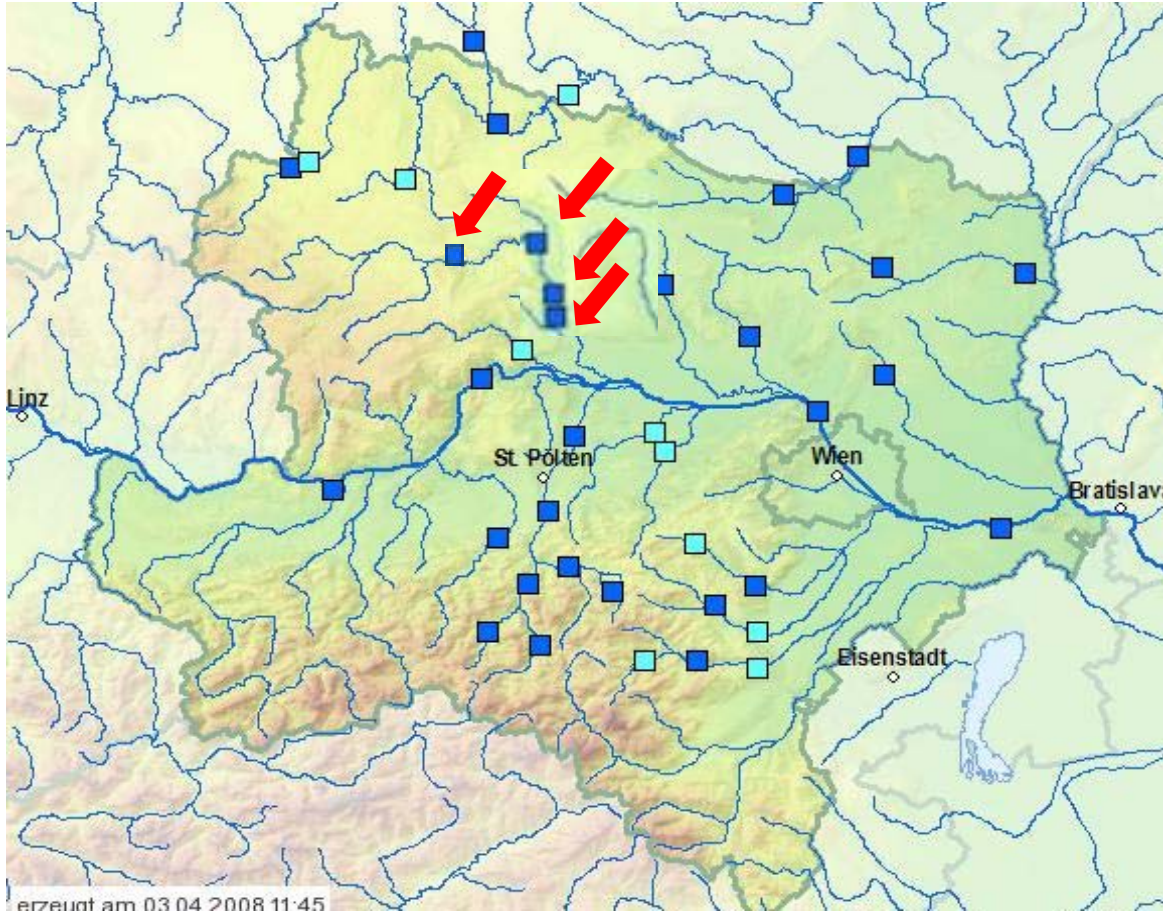


Niederschlag - Abweichung Juni 2009

Juni 2009 Prozent des Niederschlag- Normalwertes

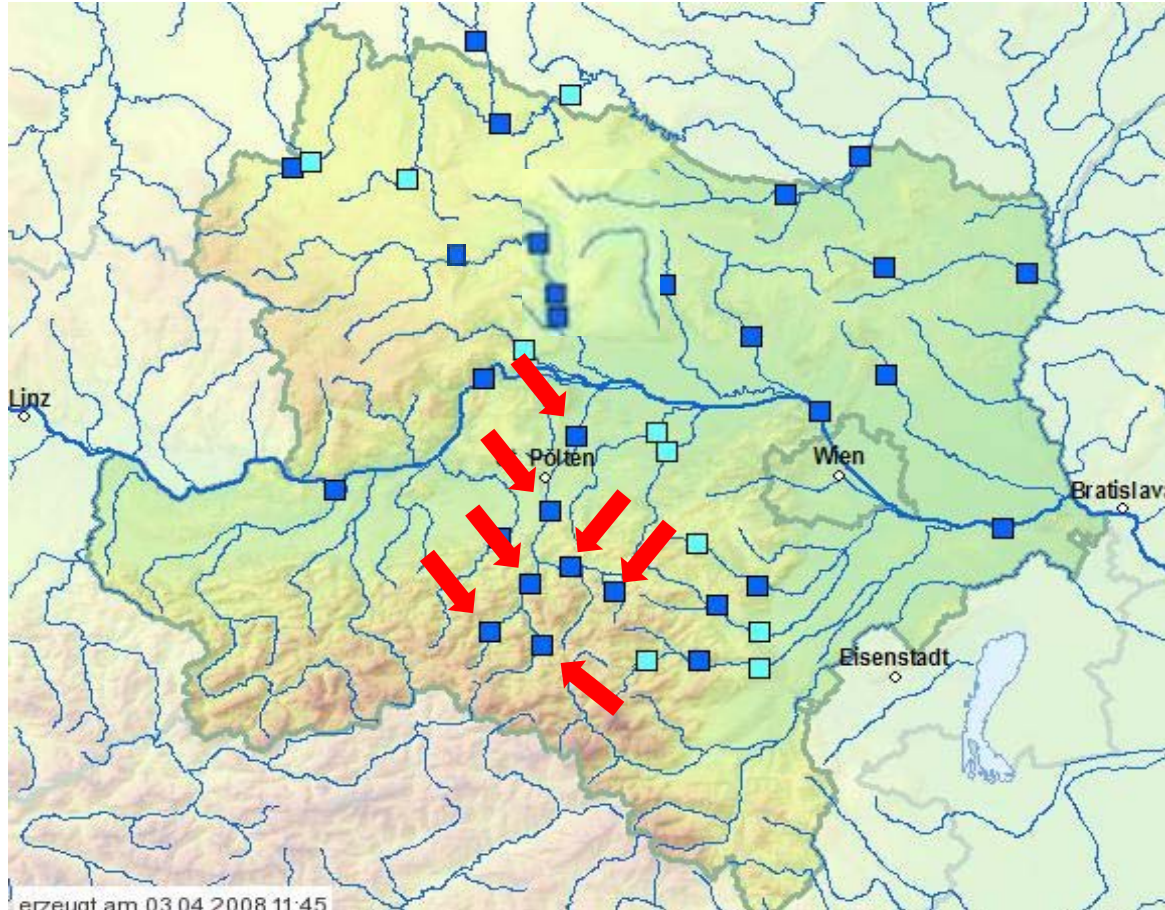


Prognosen **Kamp**



seit 2006

Prognosen Traisen

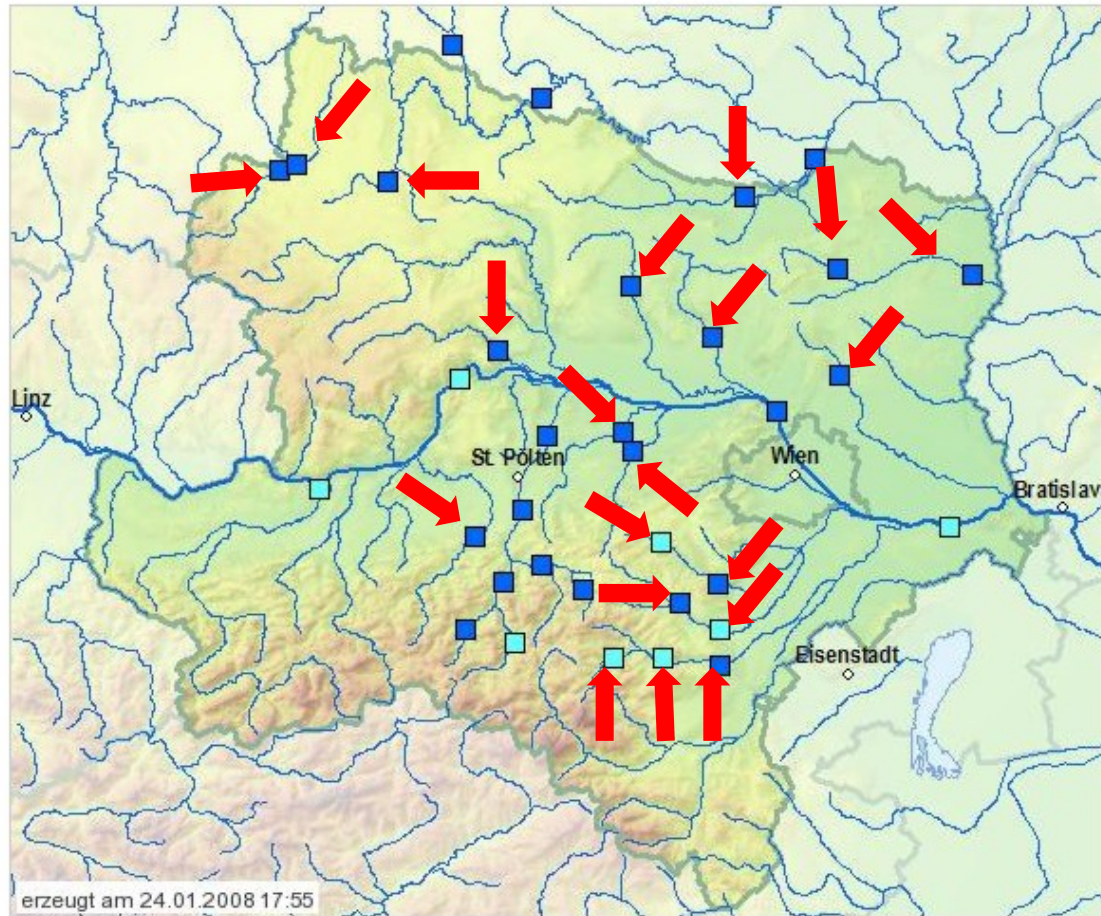


seit 2008



Prognosen „Kleine“ EZG

Wahrscheinlichster Maximaldurchfluss innerhalb der nächsten 12h



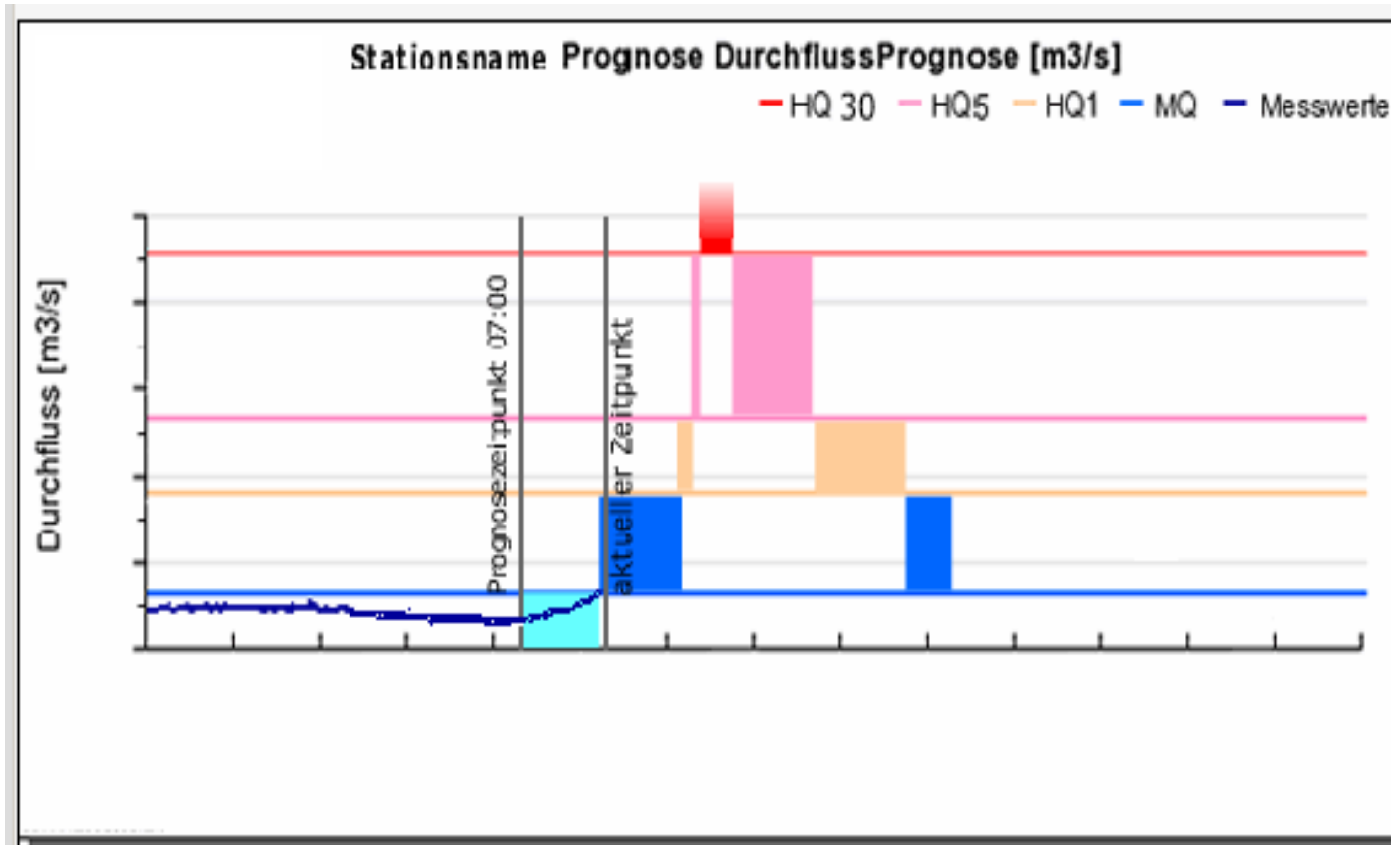
20 Profile
12h-Prognosen
alle 1h (24x/Tag)

■ nicht verfügbar ■ <MQ ■ MQ - HQ1 ■ HQ1 - HQ5 ■ HQ5 - HQ30 ■ >HQ30

seit 2008



Prognose „Kleine“ EZG





ZAMG

Temperatur Niederschlag Wind Böen Gewitter

Rückschau:



Play

Stop

Vorhersage:

In Kürze wird die ZAMG Ihnen hier kostenpflichtige Vorhersagen für die kommenden 6 Stunden anbieten.

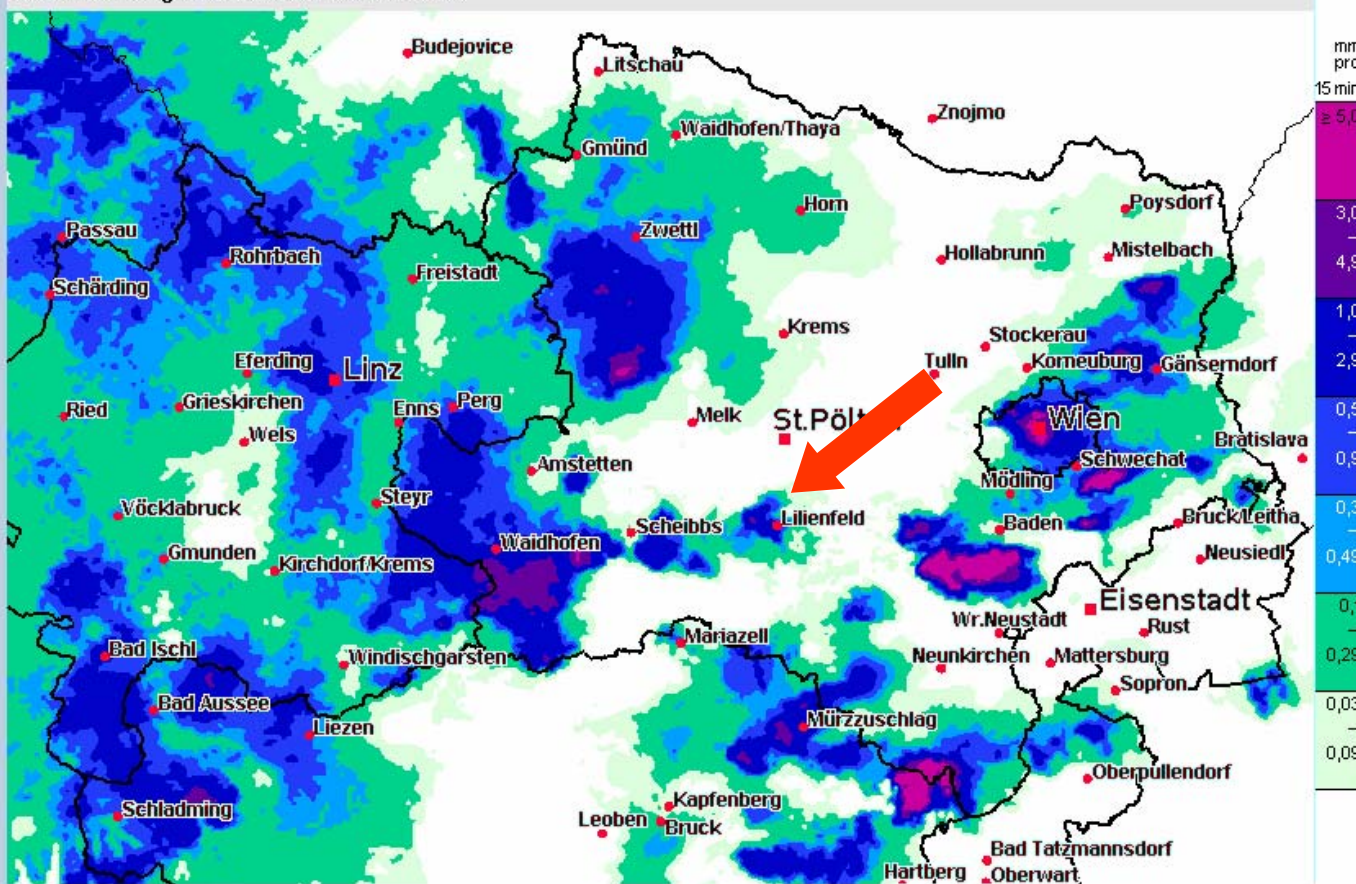
Ein/Ausblenden:

Straßen

Flüsse und Seen

Markante Orte

Niederschlag 2009-07-06 14:15 MESZ



Zurück





ZAMG

Temperatur Niederschlag Wind Böen Gewitter

Rückschau:



Play

Stop

Vorhersage:

In Kürze wird die ZAMG Ihnen hier kostenpflichtige Vorhersagen für die kommenden 6 Stunden anbieten.

Ein/Ausblenden:



Straßen

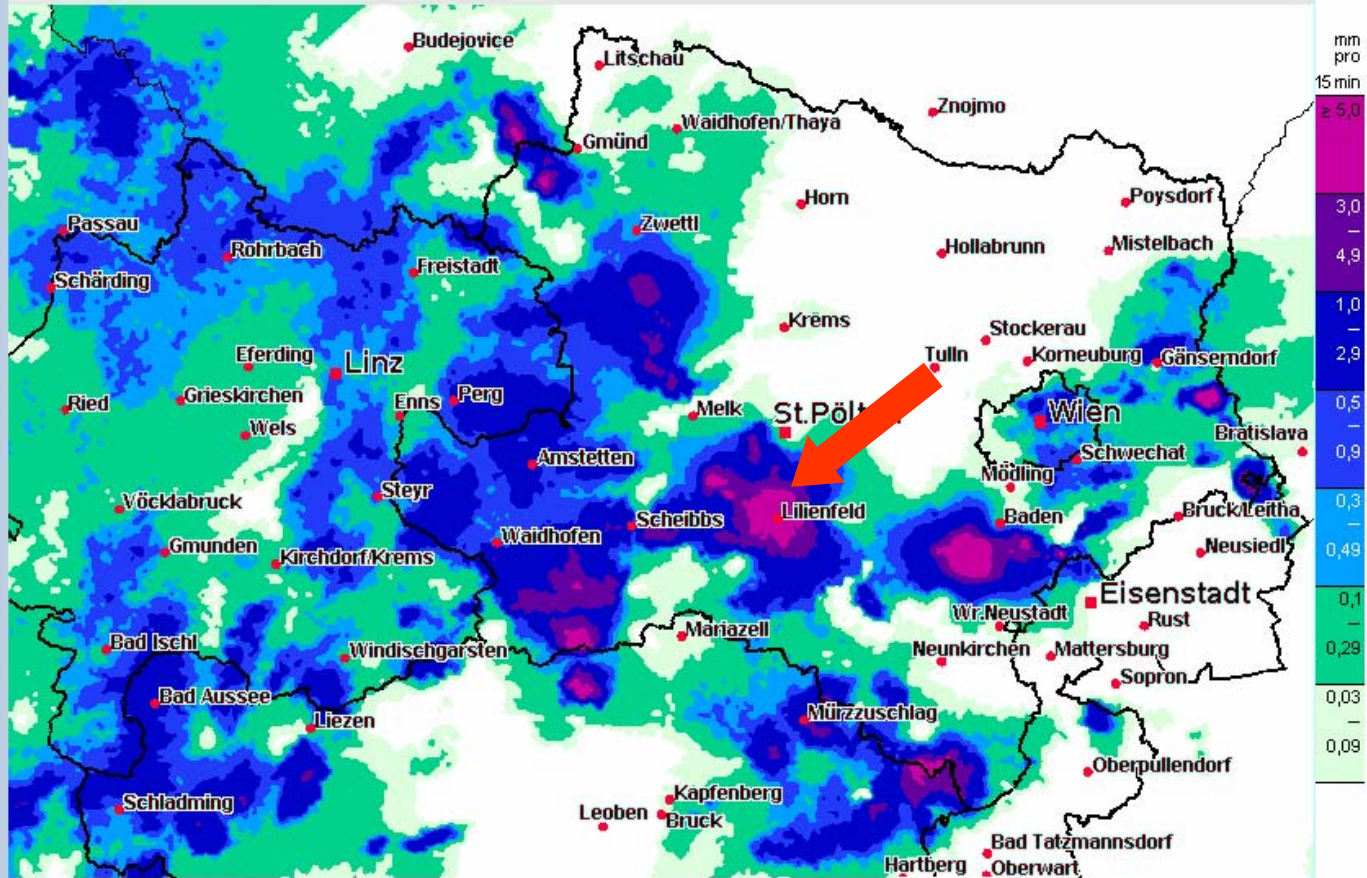


Flüsse und Seen



Markante Orte

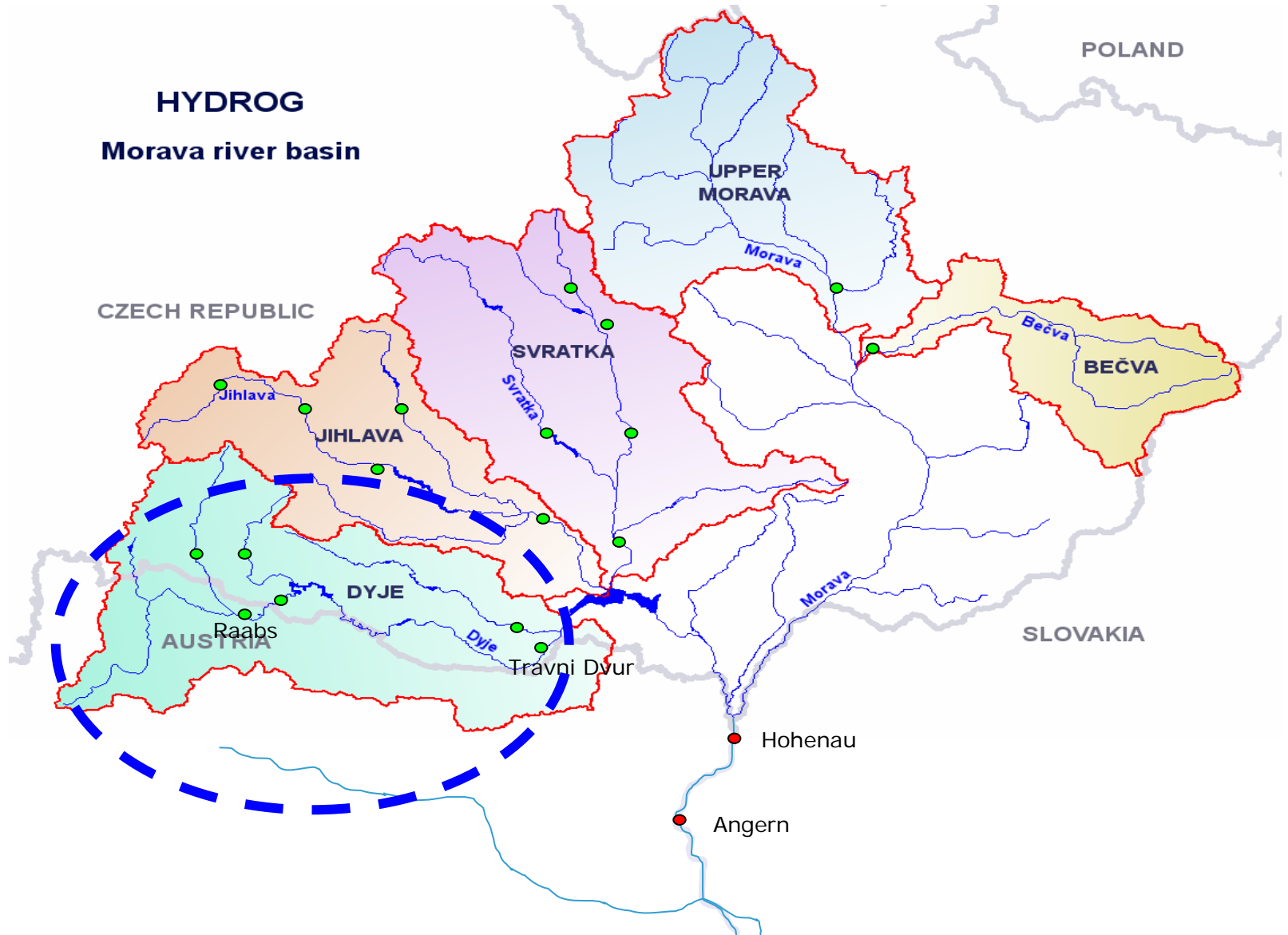
Niederschlag 2009-07-06 14:30 MESZ

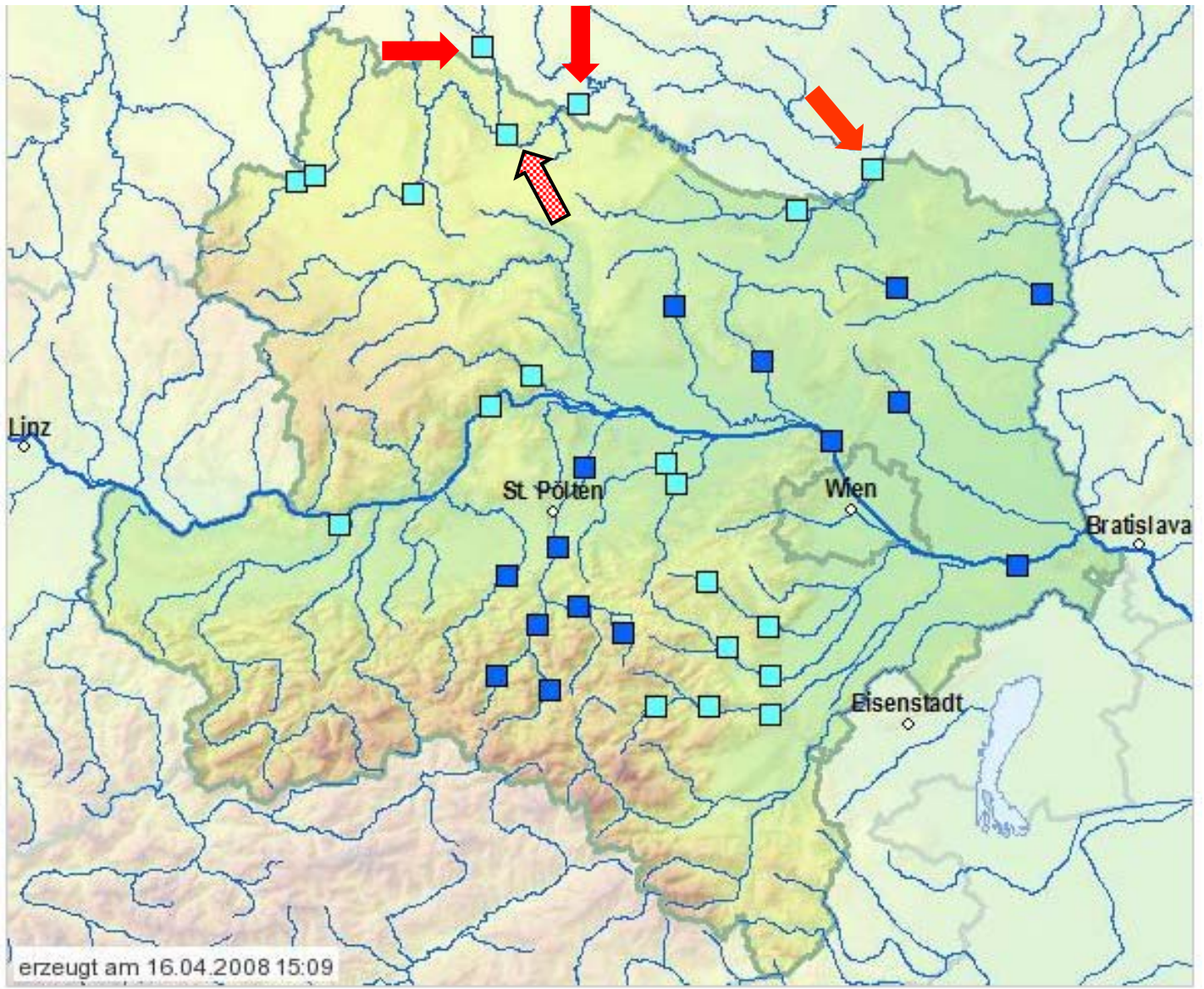


Zurück



Prognosen Thaya

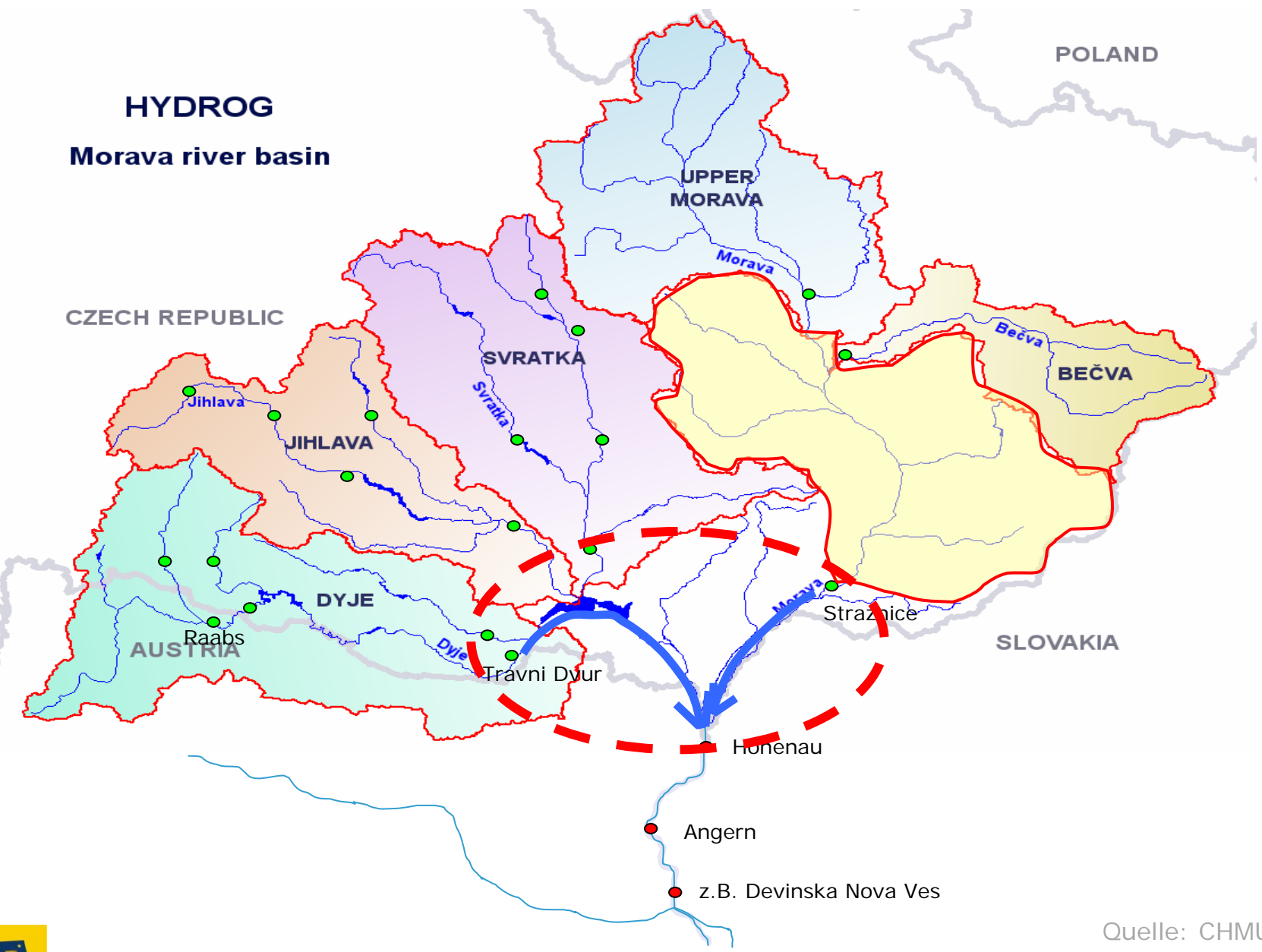




■ nicht verfügbar ■ <MQ ■ MQ - HQ1 ■ HQ1 - HQ5 ■ HQ5 - HQ30 ■ >HQ30

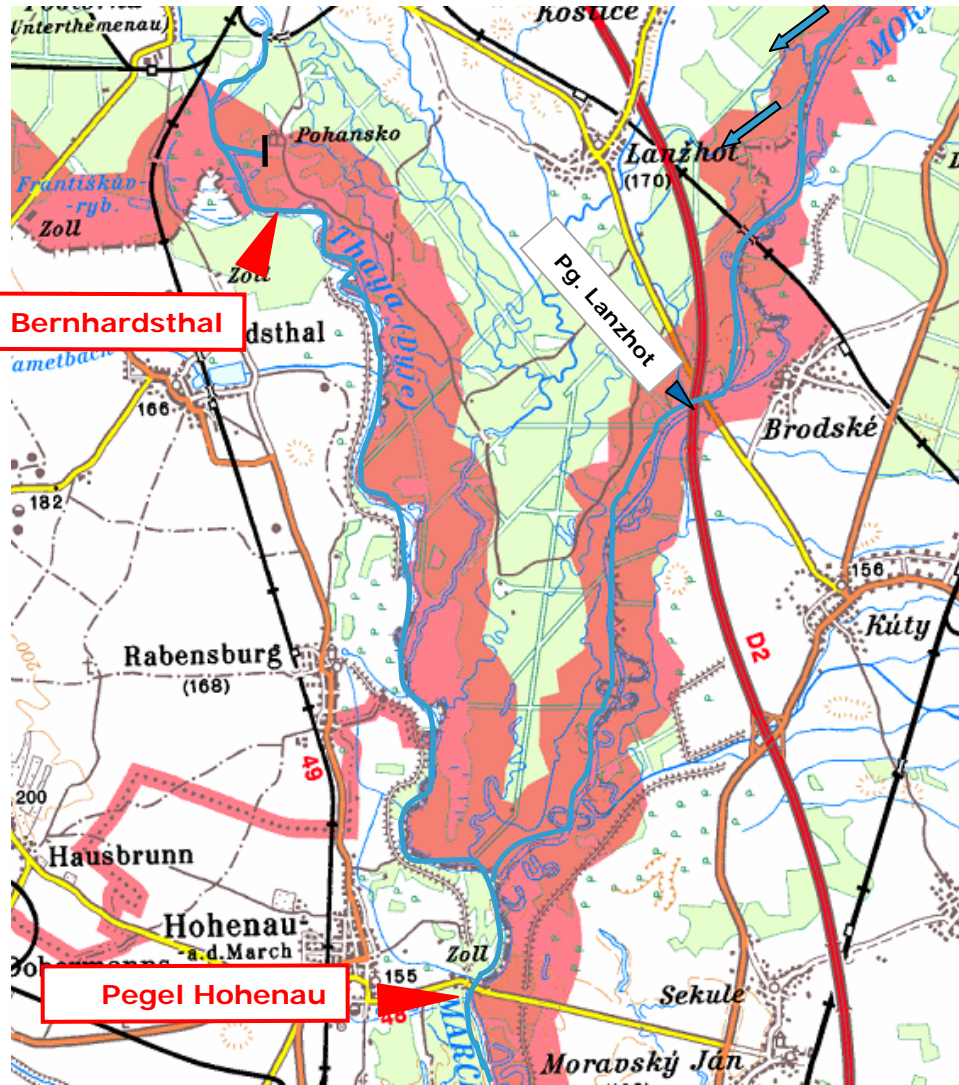


HYDROG Morava river basin

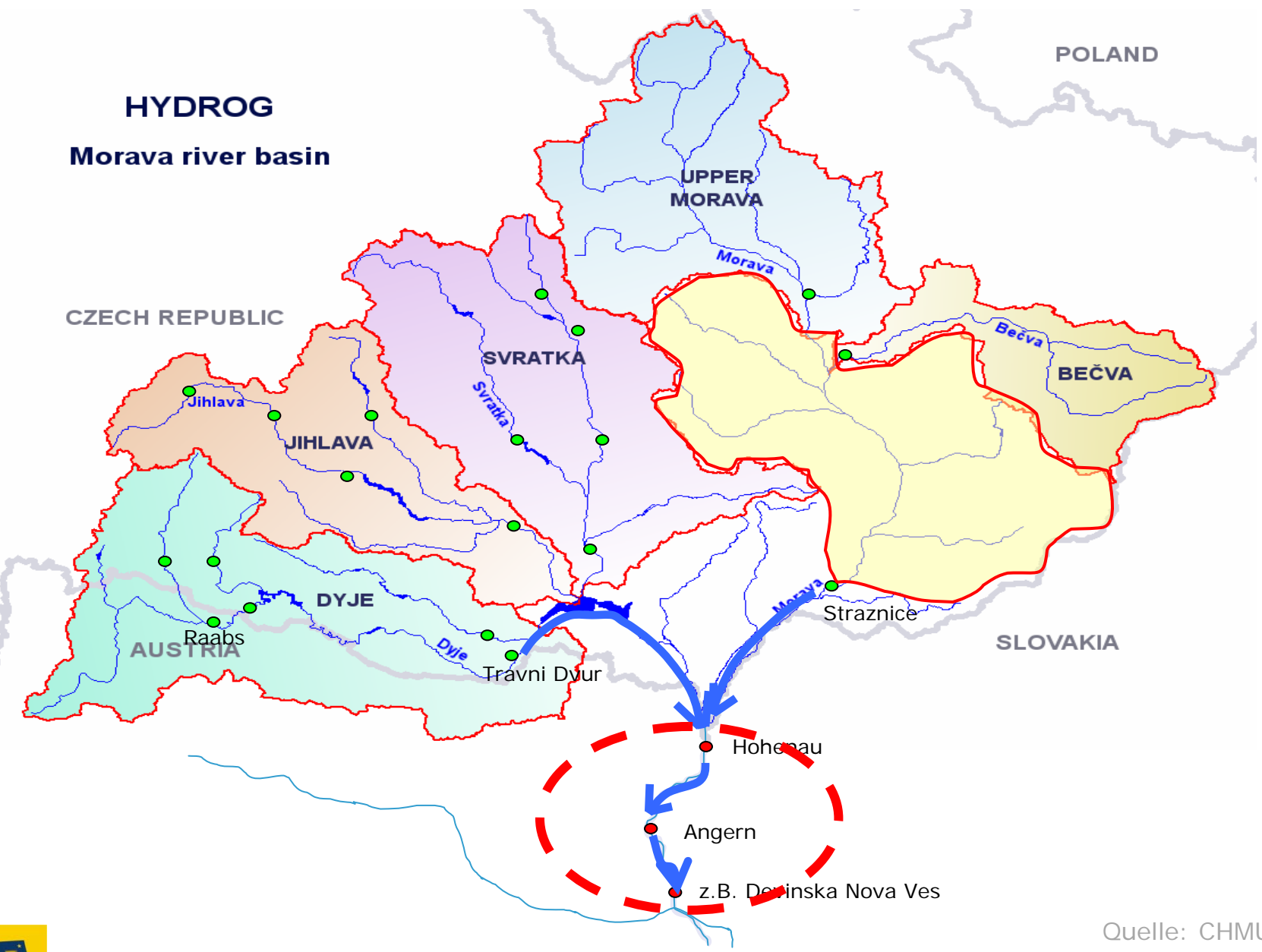


Quelle: CHMU



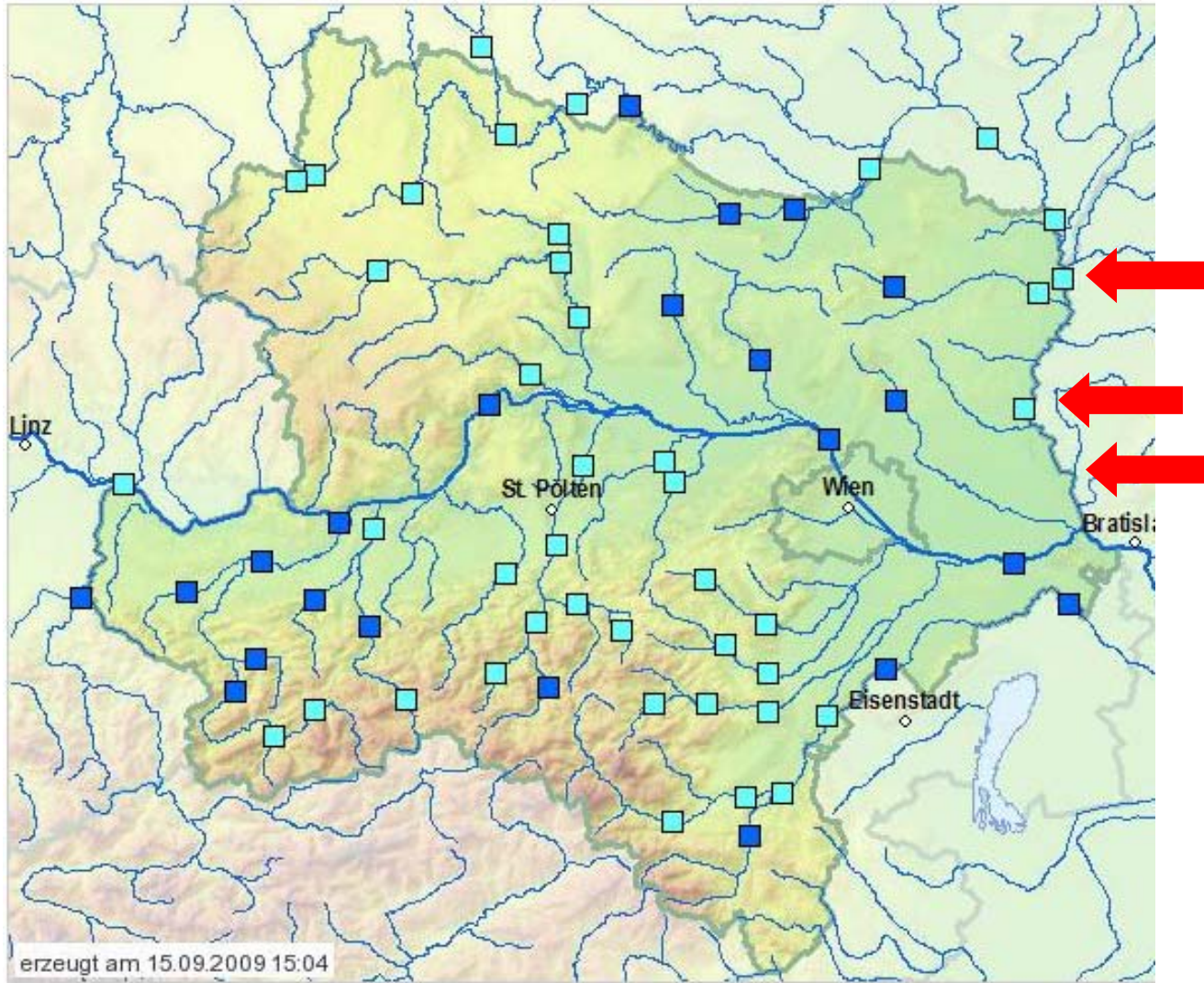


HYDROG Morava river basin



Quelle: CHMU





■ nicht verfügbar □ <MQ ■ MQ - HQ1 □ HQ1 - HQ5 □ HQ5 - HQ30 ■ >HQ30



Wir haben noch viel vor

	03	04	05	06	07	08	09	10	11	12	13
FÜ Stationsnetz	■	■	■	■							
Nachrichtenzentrale	■	■	■								
Homepage NEU		■	■	■							
Donau	■	■	■	■		■	■				
Kamp	■	■	■	■							
Traisen			■	■	■						
Nebeneinzugsgebiete			■	■	■						
Ybbs					■	■	■				
Erlauf								■	■		
Leitha										■	■
Thaya					■	■					
March					■	■	■	■	■		



wasser ●●●●●
niederösterreich